

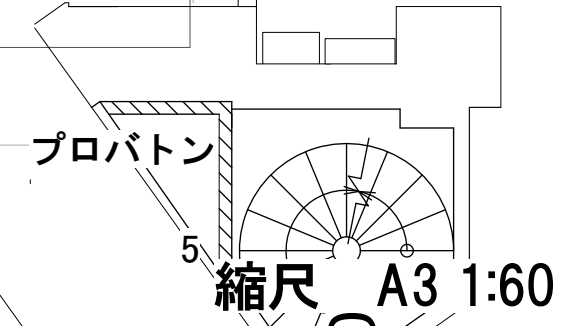
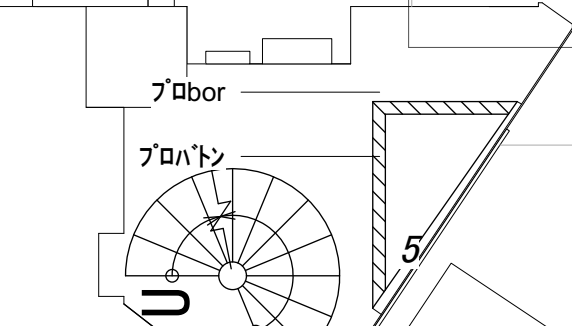
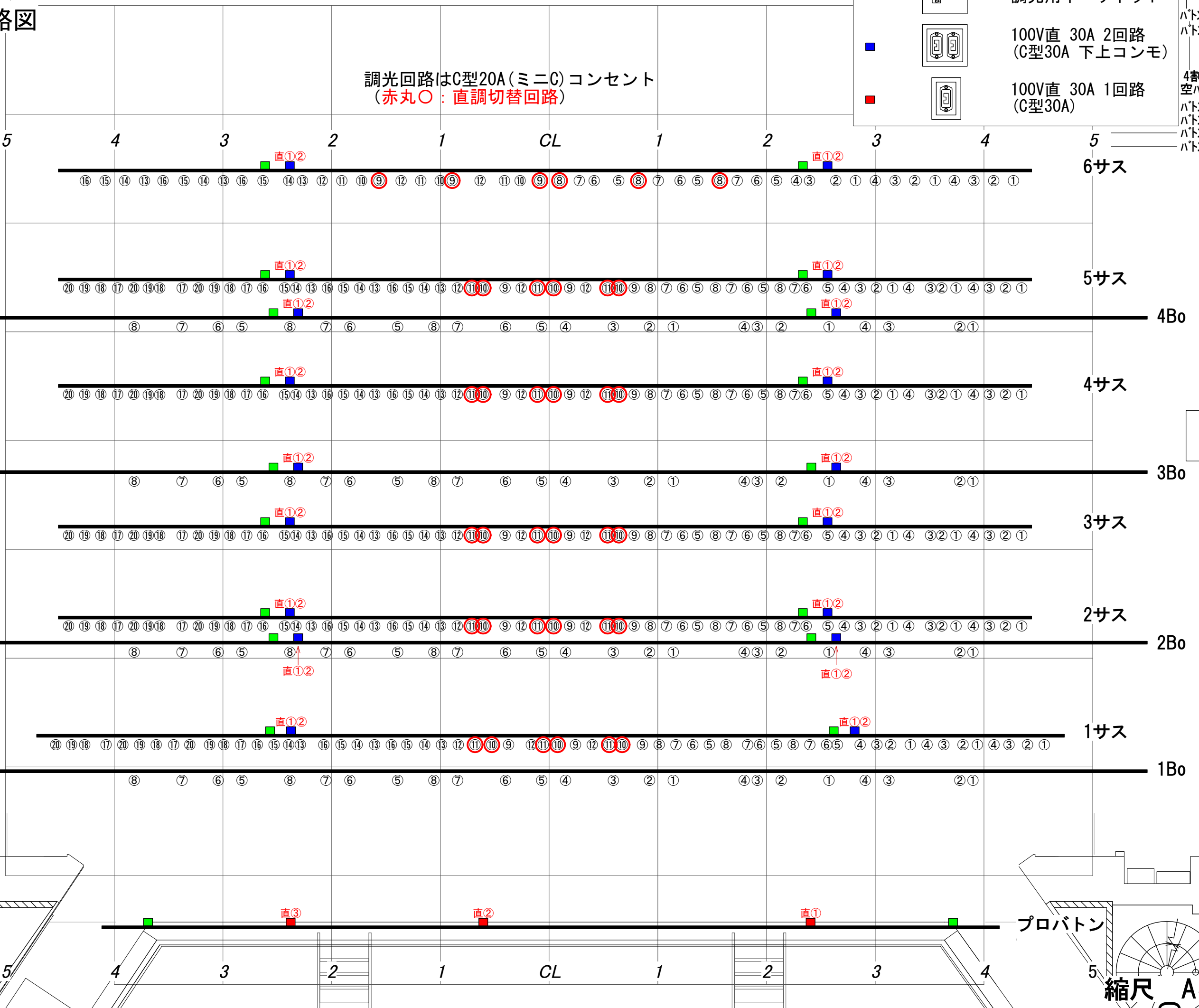
島根県民会館 大ホール
SUS・Bo回路図

調光回路はC型20A(ミニC)コンセント
(赤丸○: 直調切替回路)

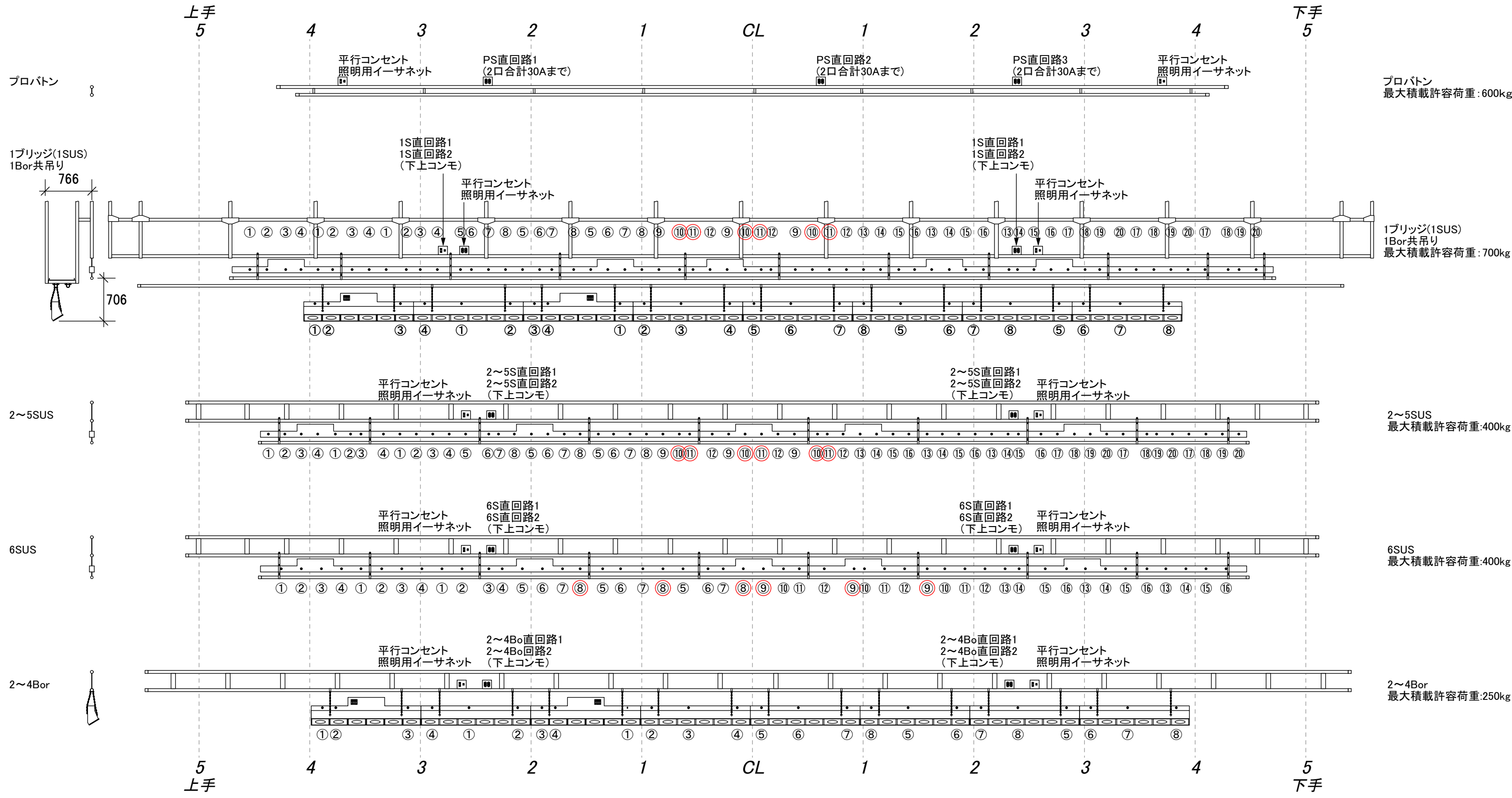
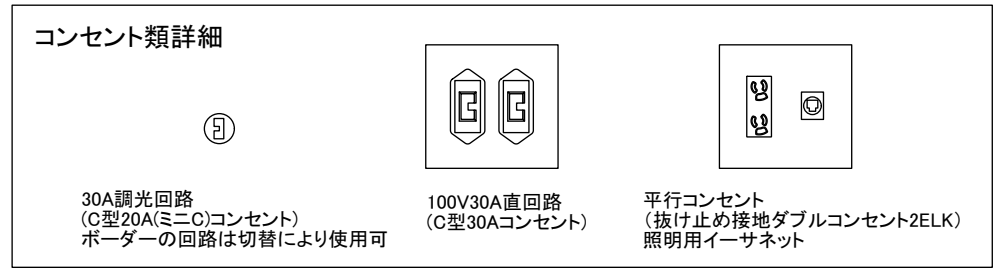
		100V直 平行 1回路 調光用イーサネット
		100V直 30A 2回路 (C型30A 下上コンモ)
		100V直 30A 1回路 (C型30A)

ボタン18
ボタン17
4割幕
空ボタン
ボタン16
ボタン15
ボタン14
ボタン13

- 7ッパー
- 4割幕
- 6sus
- 3割幕
- 5文字
- ボタン12
- ボタン11
- ボタン10
- 5sus
- 3袖幕
- 4文字・4bor
- ボタン9
- ボタン8
- ボタン7
- 4sus
- スクリーン
- 2割幕
- 松羽目
- 3文字・3bor
- ボタン6
- ボタン5
- 3sus
- 1割幕
- 2文字
- ボタン4
- ボタン3
- 2sus
- 1文字・2bor
- 袖幕2
- 空ボタン
- ボタン2
- 17リッジ・1bor
- 袖幕1
- 暗転幕
- 緞帳2
- 緞帳1
- ボタン1



島根県民会館 大ホール
SUS・Bo姿図



赤丸○は直調切替回路
各バトン吊パイプ外径 φ42.7mm
※舞台から客席向き方向の図のため、下手・上手に注意

縮尺 A3 1:60