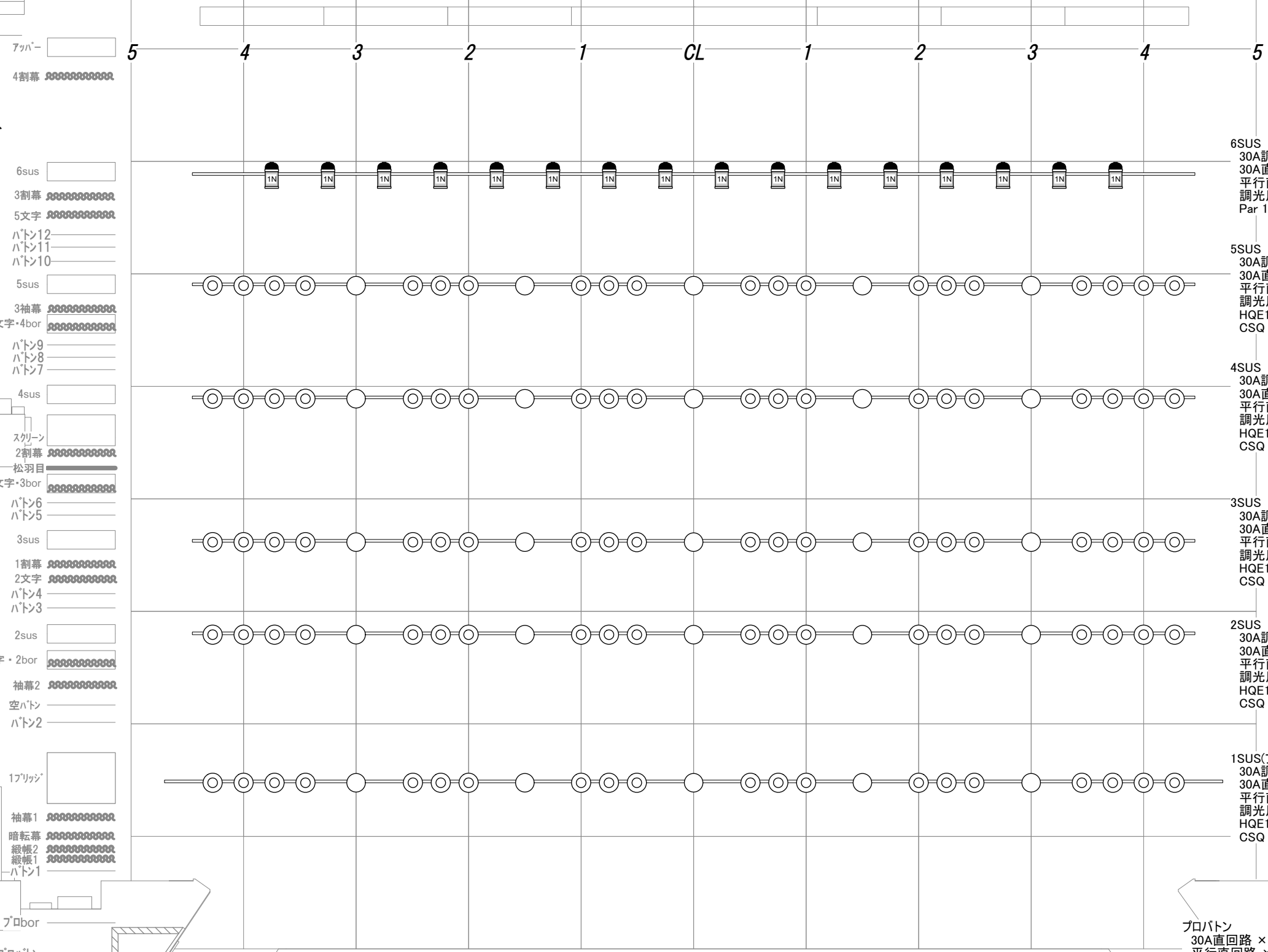


島根県民会館 大ホール 照明基本吊り込み図



・丸ベーススタンド(凸付き) 8台
・丸ベーススタンド(空) 6台
・ハイスタンド 6台

・丸ベーススタンド(凸付き) 8台
・丸ベーススタンド(空) 6台

Key

- CSQ (1kW)
- HQE-120S (1kW)
- Par 1N (1kW)

- 7フッパ
- 4割幕
- 6sus
- 3割幕
- 5文字
- ハトン12
- ハトン11
- ハトン10
- 5sus
- 3袖幕
- 4文字・4bor
- ハトン9
- ハトン8
- ハトン7
- 4sus
- スクリーン
- 2割幕
- 松羽目
- 3文字・3bor
- ハトン6
- ハトン5
- 3sus
- 1割幕
- 2文字
- ハトン4
- ハトン3
- 2sus
- 1文字・2bor
- 袖幕2
- 空ハトン
- ハトン2
- 17フリッジ
- 袖幕1
- 暗転幕
- 緞帳2
- 緞帳1
- ハトン1

- ハトン18
- ハトン17
- 4割幕
- 空ハトン
- ハトン16
- ハトン15
- ハトン14

6SUS
30A調光回路 × 16(うち2回路直調切替) (ミニC型コンセント)
30A直回路 × 2 (C型コンセント)
平行直回路 × 1
調光用イーサネットコンセント × 2
Par 1N × 16

5SUS
30A調光回路 × 20(うち2回路直調切替) (ミニC型コンセント)
30A直回路 × 2 (C型コンセント)
平行直回路 × 1
調光用イーサネットコンセント × 2
HQE120S × 20
CSQ × 5

4SUS
30A調光回路 × 20(うち2回路直調切替) (ミニC型コンセント)
30A直回路 × 2 (C型コンセント)
平行直回路 × 1
調光用イーサネットコンセント × 2
HQE120S × 20
CSQ × 5

3SUS
30A調光回路 × 20(うち2回路直調切替) (ミニC型コンセント)
30A直回路 × 2 (C型コンセント)
平行直回路 × 1
調光用イーサネットコンセント × 2
HQE120S × 20
CSQ × 5

2SUS
30A調光回路 × 20(うち2回路直調切替) (ミニC型コンセント)
30A直回路 × 2 (C型コンセント)
平行直回路 × 1
調光用イーサネットコンセント × 2
HQE120S × 20
CSQ × 5

1SUS(ブリッジ) ※1B共吊り
30A調光回路 × 20(うち2回路直調切替) (ミニC型コンセント)
30A直回路 × 2 (C型コンセント)
平行直回路 × 1
調光用イーサネットコンセント × 2
HQE120S × 20
CSQ × 5

プロハトン
30A直回路 × 3 (C型コンセント)
平行直回路 × 1
調光用イーサネットコンセント × 2
20A 3chポータブルディマー × 3 (ミニC型コンセント)
(上記30A直回路を使用のため、ディマー1台につき30Aまで)

