

# Shima-Cul

島根文化情報誌「キャッチ」がリニューアルしました♪

## Contents

館内における新型コロナウイルス感染症防止対策について 2p  
ホール再開特別上映会～ソーシャルディスタンスでやってみました！～を開催しました

名画劇場 3p  
島根県民会館 × 松江歴史館 親子バックステージツアー 2020  
山陰ケーブルビジョン(マープル)にて特別番組放送決定!

ラインアップ 4p  
ブルーライトアップを行いました  
島根県民会館友の会 シマチケメンバーズ リニューアル



## 館内における新型コロナウイルス感染症拡大防止対策について

いつも島根県民会館をご利用いただきまして、ありがとうございます。  
館内を安全・安心してご利用いただけるよう、当館では様々な対策を行っています。



### 「3つの密」の回避

共用ロビーのソファの間隔を広げています。

### 消毒を行っています

ドアノブ、エレベータなどの消毒を行い、来館者用の消毒用アルコールを設置しています。

### 受付にビニールカーテンを設置

スタッフもマスクを着用して対応しています。また出勤前に検温を行っています。

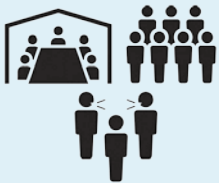


## 新型コロナウイルス感染症拡大を防止するための来館される皆さまへのお願い

皆さまが安心して施設をお使いいただけますように、感染症予防対策を講じたくえ、細心の注意を払ってご利用ください。

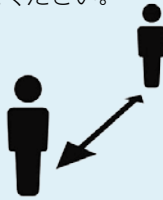
### ①「3つの密」を回避 (密閉・密集・密接)

当面は収容人数の50%以下でご利用ください。



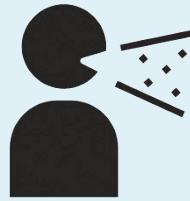
### ②人と人との間隔は2mを目安に

近接した距離での会話はお控えください。



### ③マスクを必ず着用

咳エチケットを徹底してください。



### ④手洗い・手指消毒の徹底

こまめな手洗いを行ってください。利用者の皆さまでも、消毒薬の準備をお願いいたします。



### ⑤健康状態を確認

検温を実施し、体調不良の方は来館しないようにしてください。



### ⑥定期的な換気と十分な休憩

窓を開けて定期的に換気してください(窓のない場所では扉を開けて換気)。十分な休憩をとってください。

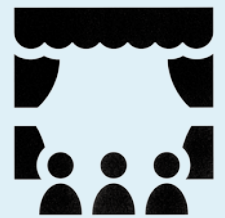


### ⑦主催者は、参加者名簿を作成してください

新型コロナウイルス感染症発症の疑いが生じた場合、保健所など医療機関に名簿の提出をお願いする場合がございます。



### ⑧イベント開催時の収容人数は、当面[屋内]は50%以下



※7/1現在の情報です。今後の状況により、施設の貸出などで変更がある場合がございます。  
島根県民会館ホームページには最新の情報を載せていますのでこちらもご確認ください。

[島根県民会館](#) [検索](#)

## ホール再開特別上映会 ～ソーシャルディスタンスでやってみた!～を開催しました

島根県民会館の主催事業としてはおよそ4か月ぶりにお客様を迎え、6月13日と14日の2日間、感染症予防対策を実施した定員100名の映画上映会を開催しました。

安心して映画を楽しんでいただけるように、事前に会館スタッフによるリハーサルをしてお客様をスムーズにご案内できるよう準備を行いました。上映会当日は咳エチケットや手指消毒をはじめ、来場者リストの作成や検温、会場での社会的距離の確保など、様々な面でお客様にご協力をいただき、ホール利用再開・文化芸術活動の再開のための第一歩を踏み出すことができました。

島根県民会館は引き続き感染症拡大予防に努めて参ります。ご理解とご協力のほどよろしくお願いいたします。



▲座席の様子。緑のカバーをつけて、当日はこちらの座席に座っていただきました。



▲消毒しています。



▲事前リハーサル。地元メディアからも取材を受けました。



▲上映中です。4か月ぶりにホールにお客様が戻ってきました!

## NO SMOKING

8/1 [土] 14:00

自由にふれると、心が躍る。

細野晴臣デビュー 50 周年記念ドキュメンタリー

音楽家・細野晴臣。日本ロックの黎明期を象徴するバンド「はっぴいえんど」、世界中に衝撃を与えた「Yellow Magic Orchestra」のメンバーとして活動。20世紀半ばのポップミュージックから先鋭的な電子音楽まで、ひとつのジャンルに留まらず、斬新にして普遍的な音楽を創造し続ける稀代の音楽家の半生を振り返り、50年に及ぶ音楽活動の軌跡を追体験する。(2019年/日本/96分)

監督：佐渡岳利  
出演：細野晴臣  
坂本龍一  
高橋幸宏ほか  
ナレーション：星野源



©2019/NO SMOKING/FILM PARTNERS

## わたしは光をにぎっている

9/5 [土] 14:00

大切な場所。大切な時間。大切な人。

きっといつか失われてしまうものだから、心に刻み、私は生きていく——

祖母の入院を機に上京した滯。都会の空気に馴染めないでいたが「目の前のできることから、ひとつずつ」という祖母の言葉から、居候先の銭湯を手伝うようになる。新しい生活に喜びを見出し始めたある日、その場所が区画整理によってなくなることを知る。その事実戸惑いながらも、滯は「しゃんと終わらせる」決意をする——。(2019年/日本/96分)

監督：中川龍太郎  
出演：松本穂香  
渡辺大知  
光石研ほか



©2019 WIT STUDIO / Tokyo New Cinema

### 公演情報

会場 島根県民会館中ホール

開催時間 受付・開場 13:15 / 上映 14:00

料金 ※前売・当日同料金になりました！  
一般 1,000円、5枚セット券 4,000円、  
学生 500円(小学生以上25歳以下)、未就学児無料

その他 昼の回(14:00開演)のみの1回上映とさせていただきます。また、ブランケット貸出・託児サービスを休止いたします。

お問い合わせ

島根県民会館チケットコーナー TEL.0852-22-5556

定員 230名(事前申込)

来場者名簿作成のため、事前申込にて来場者の氏名・連絡先をお伺いしております。  
申込方法・詳細は島根県民会館HPイベント情報ページをご確認ください。

8月「NO SMOKING」の  
ページはこちら↓↓↓



9月「わたしは光をにぎっている」の  
ページはこちら↓↓↓



### 山陰中央新報プレゼンツ 島根県民会館 × 松江歴史館 親子バックステージツアー 2020 親子でたのしくヒミツの体験！

島根県民会館と松江歴史館がコラボした2回目の親子バックステージツアー。島根県民会館では、普段見ることのできない大ホール舞台裏の見学や、舞台装置・音響照明装置を体験します。松江歴史館では、カフェで休憩や国宝指定5周年記念特別展「松江城大解剖—城郭そして城下町—」を解説付きで観覧します。夏休みの思い出づくりと、自由研究に親子で2館同時に体験できるツアーをお楽しみください。

日時 8/8(土)  
1回目: 10:00~12:30  
2回目: 13:30~16:00

参加費・対象・募集定員

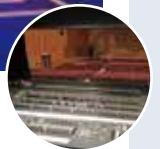
【参加費】 1名 300円 (カフェ代及び保険代込み)  
【対象】 親子 ※小学生以下の保護者同伴のみ  
【募集定員】 各回先着 40名

申込方法 電話、FAX、メールにて、1回目 or 2回目の参加、代表者氏名、参加人数(大人何名・子ども何名)、連絡の取りやすい電話番号をお知らせください。

申込先 TEL.0852-22-5510 FAX.0852-24-0109 E-mail stage@cul-shimane.jp  
島根県民会館 施設利用課 施設利用グループ 担当: 志田尾



過去のバックステージツアーより



### 番組情報

山陰ケーブルビジョン(マープル)

「We can do it! 一緒に頑張ろう!」8/8(土)夜8時~

出演者  
(順不同)

ginger/homme/MGD(松江市立女子高等学校ダンス部)/  
Pori&こーた/松江ニューオーリンズプラスバンド/マイトリー  
※出演者詳細は島根県民会館 Facebook で紹介中▶



### 山陰ケーブルビジョン(マープル)とのコラボ企画! 特別番組放送決定!

6月某日。山陰ケーブルビジョン(マープル)さんとのコラボ企画のため島根県民会館大ホールにて番組収録を行いました。バンド演奏にダンス、ライブペイントなどバラエティ豊かな6団体の出演者のみなさんにご協力いただき、パフォーマンス&インタビュー、ちょこっと舞台裏の様子を含んだ約2時間の特別番組です。スタッフのマスク着用や、時間をずらして各団体の収録を行うなど、感染症予防対策も行いながら、無観客での番組収録。約4カ月ぶりに、大ホールがキラキラ輝き、音にあふれ、ちょっと泣きそうでした。放送は、8月8日夜8時というなんとともゴロの良い日です。(マープルさんは松江市内エリアのケーブルテレビですが、他地域での放送もあるかも?)ぜひ、ご覧ください。



マイトリー

しまね伝統芸能祭 9月～11月



伝統文化の宝庫・島根県。伝統芸能を見つめ直し、新たな可能性も探る「しまね伝統芸能祭」が県内5会場で開催されます。県内伝統芸能団体のほか、県外のゲスト団体、地域伝統芸能と他ジャンルとのコラボなど見どころ満載のプログラムをお楽しみください。

島根県民会館会場 11/22[日]・23[月・祝]

※チケット発売日、料金などは決定次第島根県民会館情報誌【シマカル】または島根県民会館ホームページにてお知らせいたします。  
※掲載内容は7/1現在の内容です。記載した事業のほかにも公演が決定した場合は、島根県民会館ホームページなどでもお知らせいたします。  
※今後の新型コロナウイルス感染症拡大などの影響により変更する場合がございます。

公演延期・中止に関する  
お問い合わせについて

公演中止・延期に関する最新情報は島根県民会館ホームページにてお知らせしています。  
お問い合わせ／島根県民会館チケットコーナー TEL.0852-22-5556(10:00～18:00／毎月第2・4月曜日休)

第29回しまね映画祭 (県内 11 会場にて開催)

9月～11月

知的・発達障がい児(者)にむけての劇場体験プログラム  
「劇場ってたのしい!! in しまね」 10/4[日]

劇団風の子九州 山下洋輔  
「このゆびとまれ」 スペシャル・ジャズ・  
12/5[土] グループ(仮) 12/9[水]

田畑真希演出 桂米朝一門会  
創作ダンス公演 2021年1/31[日]  
2021年1/24[日]

島根県民会館 名画劇場 (映画上映) 毎月開催  
※8・9月の上映作品は3ページで紹介しています



山下洋輔



田畑真希



桂さこば

ブルーライトアップを行いました

6月1日から6月7日まで島根県民会館県庁側ロビーの一部とホール入口側で、舞台用照明器具であるLEDライトを使ってブルーライトアップを実施しました。

新型コロナウイルスの感染リスクを背負いながら命を守る最前線で戦う医療従事者の皆さまへの感謝・応援の気持ち、また、一日も早い収束を願い、賑わいが戻り文化の情報発信拠点として劇場を守り、盛り上げたいとの気持ちを込めました。



準備をする舞台スタッフ



Musical Cinema Art and more

2020年8月1日  
リニューアル!

島根県民会館友の会  
シマチケメンバーズ

【お問い合わせ】  
島根県民会館チケットコーナー  
TEL.0852-22-5556  
(10:00～18:00／第2・4月曜日休  
※ほか臨時休館あり)

シマチケ 【プレミアム会員】登録手数料 3,000円(税込) / 12ヵ月有効

- 特典
- \* 島根県民会館情報誌【シマカル】をお届けします(隔月)
  - \* 島根県民会館主催の文化事業のチケット先行予約販売をいたします!
    - ・先行予約は窓口のほか、電話でも承ります。
    - ※先行予約のお席は当館が指定し、枚数制限があります。
    - ※先行予約を行わない公演もあります。
  - \* 島根県民会館主催の文化事業のチケットを無料でご自宅にお届け!

入会方法  
お電話、もしくは来館で受付いたします。  
詳しくはお問い合わせください。

シマチケ 【WEB会員】登録手数料 永年無料!

- 特典
- \* 島根県民会館主催の文化事業のチケットの先行予約・購入がWEB上でできます!
  - \* 島根県民会館主催の文化事業のチケット発券手数料(コンビニ発券)が無料!  
※先行予約のお席は当館が指定し、枚数制限があります。  
※先行予約を行わない公演もあります。

入会方法  
「シマチケ」はこちらから  
随時受付中!  
島根県民会館オンラインチケット「シマチケ」へアクセスして、「会員登録/入会」へお進みください。



島根県民会館情報誌【シマカル】プレ創刊号

2020年7月20日発行  
編集・発行／島根県民会館  
〒690-0887 島根県松江市殿町 158  
TEL.0852-22-5505 FAX.0852-24-0109  
mail shima-cul@cul-shimane.jp https://www.cul-shimane.jp/hall

印刷／武永印刷株式会社  
〒693-0057 島根県出雲市常松町 394-1  
TEL.0853-21-1810 FAX.0853-21-1816

島根県民会館  
ホームページは  
こちらから ▶



島根県民会館  
公益財団法人しまね文化振興財団

この広報紙は環境に優しい  
植物油インクを使用しています

次号発行予定：9月20日／島根県民会館ほか県内公立ホールにて配布予定